

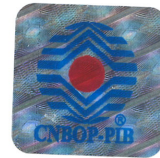


# CENTRUM NAUKOWO-BADAWCZE OCHRONY PRZECIWOPOŻAROWEJ

im. Józefa Tuliszowskiego

## PAŃSTWOWY INSTYTUT BADAWCZY

05-420 Józefów k/Otwocka, ul. Nadwiślańska 213



## ŚWIADECTWO DOPUSZCZENIA

### Nr 3035/2017

Na podstawie art. 7 ust. 2 ustawy z dnia 24 sierpnia 1991 r. o ochronie przeciwpożarowej  
(Dz. U. z 2009 r. nr 178, poz. 1380, z późn. zm.)

Centrum Naukowo-Badawcze Ochrony Przeciwożarowej  
im. Józefa Tuliszowskiego - Państwowy Instytut Badawczy na wniosek:

**ESCO Polska Sp. z o. o.**  
ul. Rzeczna 10  
03-794 Warszawa

stwierdza, że wyrób:

**Elektromechaniczne urządzenie wykonawcze w systemach sterowania urządzeniami przeciwpożarowymi – siłownik liniowy typu KM30EN w odmianach KM30EN-400, KM30EN-600, KM30EN-700, KM30EN-VH-400, KM30EN-VH-600, KM30EN-VH-700, KM30EN-TD-400, KM30EN-TD-600, KM30EN-TD-700, KM30EN-TDVH-400, KM30EN-TDVH-600, KM30EN-TDVH-700**

produkowany przez:

**SIMON RWA Systeme GmbH**  
Medienstraße 8  
D-94036 Passau, Republika Federalna Niemiec

w zakładzie produkcyjnym:

**SIMON RWA Systeme GmbH**  
Medienstraße 8  
D-94036 Passau, Republika Federalna Niemiec

spełnia wymagania:

**pkt. 12.4.1 załącznika do rozporządzenia Ministra Spraw Wewnętrznych i Administracji z dnia 20 czerwca 2007 r. w sprawie wykazu wyrobów służących zapewnieniu bezpieczeństwa publicznego lub ochronie zdrowia i życia oraz mienia, a także zasad wydawania dopuszczenia tych wyrobów do użytkowania (Dz. U. Nr 143, poz. 1002), wprowadzonego rozporządzeniem zmieniającym z dnia 27 kwietnia 2010 r. (Dz. U. Nr 85, poz. 553)**

#### Dokumentacja:

1. Wniosek o przeprowadzenie procesu dopuszczenia wyrobu numer 3687/2016 z dnia 27.04.2016 r.
2. Sprawozdanie z badań nr 1797/BA/16 z dnia 04.08.2017 r. wykonanych w Zespole Laboratoriów Sygnalizacji Alarmu Pożaru i Automatyki Pożarniczej – BA CNBOP-PIB.

Świadectwo jest ważne pod warunkiem przestrzegania przez wnioskodawcę wymagań zawartych w umowie nr 3035/DC/CNBOP-PIB/2017.

Okres ważności świadectwa:

od **13.11.2017 r.**

do **12.11.2022 r.**

DYREKTOR CNBOP-PIB

wz. Zastępca Dyrektora ds. Certyfikacji i Dopuszczeń  
bryg. dr inż. Jacek Zboina



Józefów, dnia: 13 listopada 2017 r.

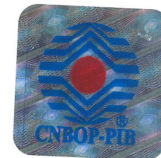


# CENTRUM NAUKOWO-BADAWCZE OCHRONY PRZECIWOPOŻAROWEJ

im. Józefa Tuliszkowskiego

## PAŃSTWOWY INSTYTUT BADAWCZY

05-420 Józefów k/Otwocka, ul. Nadwiślańska 213



## ŚWIADECTWO DOPUSZCZENIA

### Nr 3035/2017

### DANE TECHNICZNE IDENTYFIKUJĄCE WYRÓB

Elektromechaniczne urządzenie wykonawcze w systemach sterowania urządzeniami przeciwpożarowymi – siłownik liniowy typu KM30EN w odmianach KM30EN-400, KM30EN-600, KM30EN-700, KM30EN-VH-400, KM30EN-VH-600, KM30EN-VH-700, KM30EN-TD-400, KM30EN-TD-600, KM30EN-TD-700, KM30EN-TDVH-400, KM30EN-TDVH-600, KM30EN-TDVH-700

Odmiana:	KM30EN-400 KM30EN-VH-400 KM30EN-TD-400 KM30EN-TDVH-400	KM30EN-600 KM30EN-VH-600 KM30EN-TD-600 KM30EN-TDVH-600	KM30EN-700 KM30EN-VH-700 KM30EN-TD-700 KM30EN-TDVH-700
Typ:	B		
Napięcie nominalne:	24 V DC		
Pobór prądu:	1 A		
Standardowy wysuw wrzeciona:	400 mm	600 mm	700 mm
Siła wysuwu i ciągu:	300 N	200 N	100 N
Zakres temperatur pracy:	-25 °C ÷ +55 °C		
Wyłącznik przeciążeniowy (ogranicznik prądu):	tak		
Przewód zasilający:	3 m		
Szybkość wysuwu:	9,7 mm/s	11,1 mm/s	12,5 mm/s
Nominalna ilość cykli otwórz / zamknij:	> 10 000		
Kolor obudowy:	Paleta RAL		
Masa:	1300 g	1520 g	1800 g
Wymiary:	467 x 37 x 35 [mm]	564 x 37 x 35 [mm]	667 x 37 x 35 [mm]

#### WARUNKI DODATKOWE I UWAGI:

Zgodnie z § 17 rozporządzenia Ministra Spraw Wewnętrznych i Administracji z dnia 20 czerwca 2007 r. w sprawie wykazu wyrobów służących zapewnieniu bezpieczeństwa publicznego lub ochronie zdrowia i życia oraz mienia, a także zasad wydawania dopuszczenia tych wyrobów do użytkowania (Dz. U. nr 143, poz. 1002, z późn. zm.) wyrob

DYREKTOR CNBOP-PIB

wz. Zastępca Dyrektora ds. Certyfikacji i Dopuszczeń  
bryg. dr inż. Jacek Zboina



Józefów, dnia: 13 listopada 2017 r.